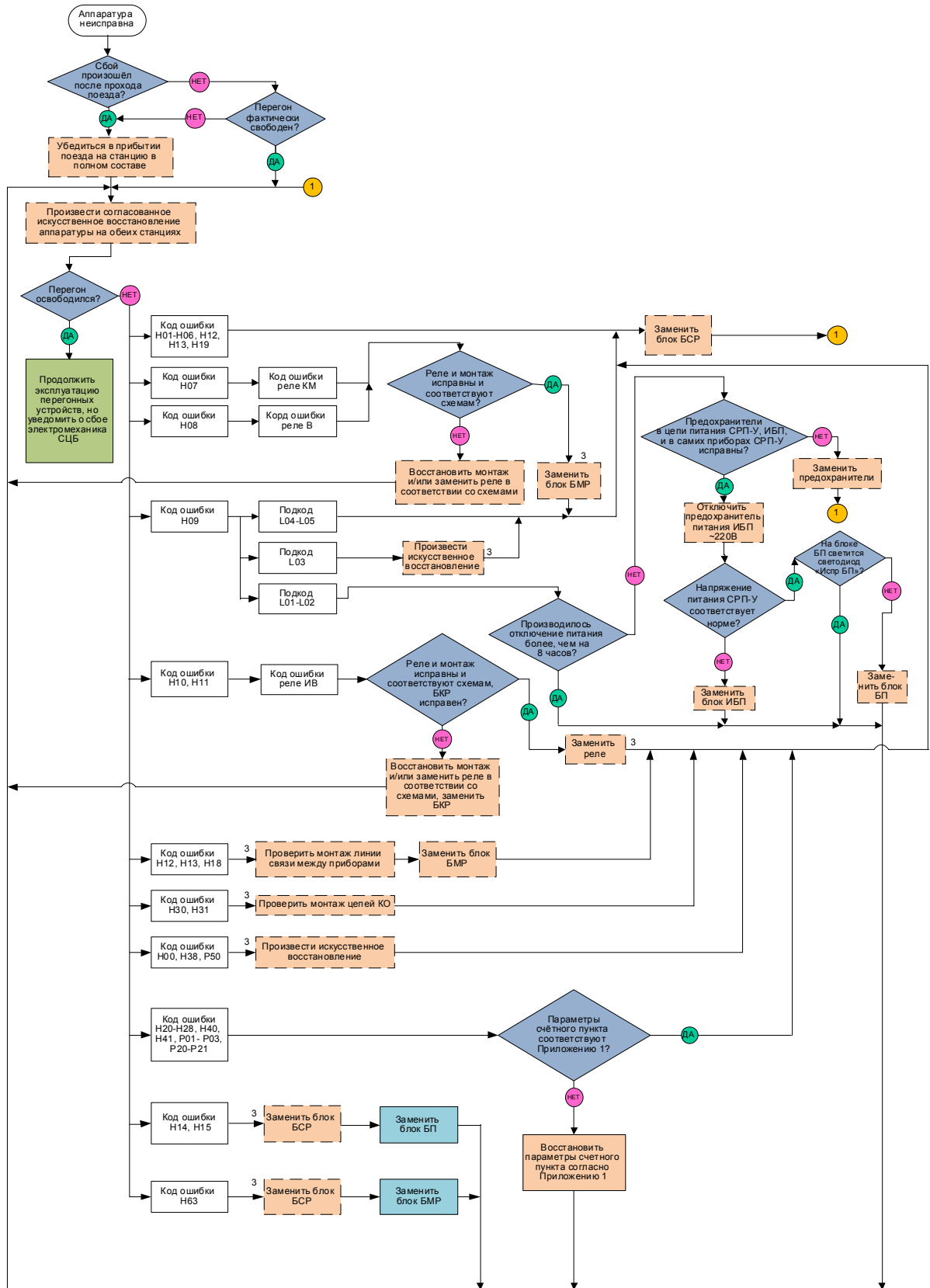




АЛГОРИТМ ПОИСКА НЕИСПРАВНОСТЕЙ В АППАРАТУРЕ АПС-МП и АПС-МПР

Алгоритм поиска неисправностей в аппаратуре микропроцессорной автоматической переездной сигнализации типов АПС-МП и АПС-МНР (для основного и резервного комплекта отдельно)



При устранении отказов необходимо соблюдать нижеприведенные правила:

1. При замене блоков и восстановлении монтажа необходимо отключать СРП-У от источника питания.

2. После замены любого блока или отключения СРП-У от источника питания необходимо произвести искусственное восстановление аппаратуры.

3. Если после выполнения операции, обозначенной пунктирным контуром, код ошибки повторяется, то при дальнейшем восстановлении работоспособности аппаратуры данная операция пропускается.

4. При исправной работе блока ДИМ светодиод в блоке должен светиться в мигающем режиме с частотой мигания 2 раза в секунду.

Приложение 1

Порядок приведения параметров счётного пункта в норму

К аппаратуре счётного пункта относится путевой датчик типа ДПЭП-М и напольный преобразователь сигнала типа НПС.

Перечень проверок параметров счётного пункта:

1. Проверка внешнего вида датчика ДПЭП-М и блока НПС, а так же кабеля соединяющего датчик с НПС на предмет наличия сколов, трещин, разрывов.

2. Проверка габаритов установки ДПЭП-М относительно рельса (контролируется по шаблону).

3. Проверка постоянного напряжения на каждой паре клемм Л1 и Л2 НПС (должно быть в пределах от 13 до 16,5 В).

4. Проверка частоты сигнала на клеммах НПС (должно быть наличие 2-х частот на 2-х парах клемм Л1 и Л2 - 6,4 кГц и 8,2 кГц соответственно).

Действия при обнаружении неисправностей:

1. При наличии внешних повреждений на ДПЭП-М, НПС или кабеля необходимо заменить повреждённый элемент (при повреждении кабеля заменяется планка датчика)

2. При несоответствии габаритов установки ДПЭП-М, необходимо произвести регулировку габаритов установки датчика в соответствии с требованиями руководства по эксплуатации на датчик УЖДА-03-15.000 РЭ.

3. При отсутствии или отклонении от нормы величины постоянного напряжения на парах клемм НПС необходимо проверить и (при необходимости) восстановить исправность линии связи от СРП-У до счетного пункта, или заменить блоки БП, БСР, НПС, ДПЭП-М (последовательная замена с промежуточной проверкой работоспособности системы*).

4. При отсутствии или отклонении от нормы величины частот на клеммах НПС необходимо заменить НПС, ДПЭП-М или БП (последовательная замена с промежуточной проверкой работы аппаратуры*).

*Проверки выполнять последовательно в порядке их перечисления. После устранения неисправностей каждого элемента необходимо произвести искусственное восстановление системы и проверить систему на работоспособность. Если работоспособность системы не восстанавливается и повторяется тот же код ошибки, то необходимо переходить к следующему пункту в Перечне проверок параметров счётного пункта или действиям при обнаружении неисправностей.